

Si vous avez des difficultés à visualiser cet email, [suivez ce lien](#)



# LA LETTRE D'INFORMATION

9 JUILLET 2024 - #159



## Les outils du ROSE : quelles nouveautés en 2024 pour les territoires ?

### Les derniers chiffres de référence énergie gaz à effet de serre pour l'Île-de-France

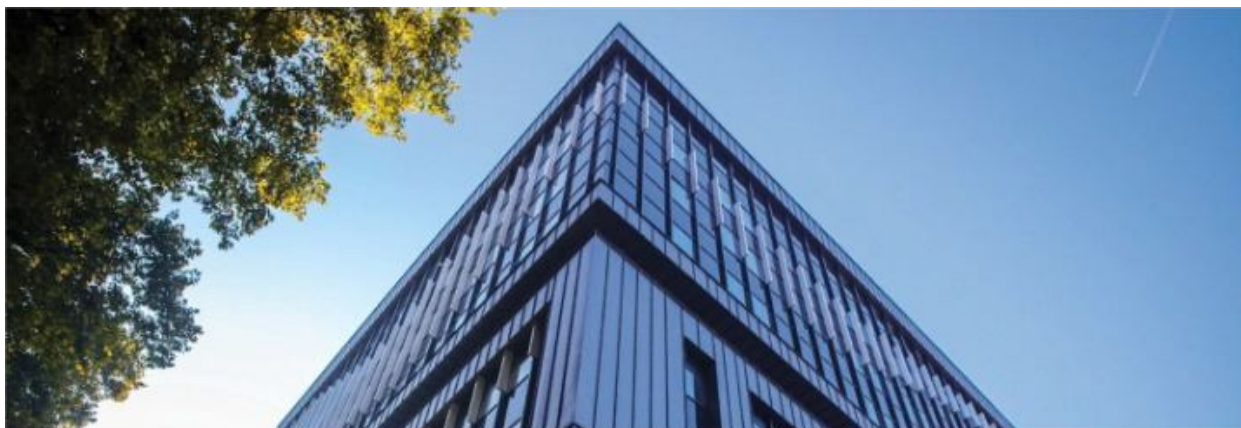
L'observatoire francilien de l'énergie & des gaz à effet de serre, le ROSE, chargé, entre autres, de produire et de diffuser les données de référence franciliennes, vient de mettre à jour ses deux outils phares : Energif et le tableau de bord francilien.

Energif est l'outil de visualisation cartographique du ROSE qui présente les données territorialisées de l'Île-de-France. Il permet, entre autres, aux collectivités qui sont engagées dans l'élaboration ou la révision de travaux de planification territoriales (PCAET, SCoT, PLU...) d'obtenir les données de référence énergie-GES.

Le tableau de bord francilien a été mis en place afin d'enrichir la valorisation des données du ROSE. Fruit d'un travail collaboratif des partenaires du réseau, il offre une vision synthétique et dynamique des consommations et productions énergétiques et des émissions de GES franciliennes à partir des dernières données de l'inventaire du ROSE.

Ces deux outils complémentaires permettent aux territoires d'obtenir leurs données territorialisées et de pouvoir directement se comparer aux indicateurs régionaux.

EN SAVOIR +



## Consommations, émissions et productions : chiffres et tendances 2024

Replay du webinaire #3 de l'observatoire francilien de l'énergie & des GES (27/06)

Organisé autour de la présentation des dernières données énergie-GES, ce nouveau webinaire du ROSE a été également l'occasion de se pencher plus précisément sur les analyses et enjeux principaux que l'on peut tirer des bilans produits depuis l'année 2005 sur les consommations d'énergie, les productions renouvelables et de récupération, et les émissions de GES.

Ce rendez-vous a permis de présenter les dernières actualisations des outils que le ROSE met à disposition des territoires franciliens (Energif et le tableau de bord des consommations, émissions et productions énergétiques).

Enfin, comme chaque année, les utilisateurs ont pu partager leur expérience sur l'amplification des usages des données et sur l'amélioration constante du fonctionnement du réseau.

[VOIR LE REPLAY](#)



## Les trajectoires de décarbonation du transport fluvial dans le bassin de la Seine

Note rapide

La décarbonation de la flotte fluviale représente un enjeu fort pour le transport de marchandises et de voyageurs, et s'inscrit pleinement dans le cadre de l'objectif Zéro émission nette (ZEN) en 2050. Par rapport aux solutions diesel conventionnelles, la montée en puissance des sources alternatives (motorisation électrique, gaz naturel et carburants de synthèse) concerne aussi bien les bateaux que les ports. À la lumière des récents travaux menés à l'initiative du gestionnaire du réseau fluvial, Voies navigables de France (VNF), une première cartographie interrégionale des besoins fluviaux de la transition énergétique se dessine. Elle révèle les trajectoires et les complémentarités

territoriales des ressources et des usages, et permet de calibrer la puissance du réseau de stations multi-énergies à installer.

## LIRE LA NOTE RAPIDE



### **Les éco-matériaux en Île-de-France : quel développement, quelles innovations ?**

#### **Retour sur la rencontre (13/06)**

Le 13 juin s'est tenue une deuxième rencontre pour l'essor des filières des matériaux biosourcés organisée par la Région Île-de-France et L'Institut Paris Region. Son premier objectif a été atteint, celui de favoriser les liens entre les différentes filières biosourcées et entre acteurs de la chaîne du bâtiment et de la recherche. Les besoins de mobilisation des acteurs, de massification de l'emploi des biosourcés, de recherches et développement, d'innovations et partage d'expérience, études et industrialisation, ont guidé son déroulé.

Actuellement sous les projecteurs, comment les matériaux biosourcés participent-ils à l'objectif de neutralité carbone, à la réduction de l'empreinte environnementale du bâtiment, la réduction de l'impact sanitaire des matériaux et aux impératifs de santé et bien-être ?

## LIRE LA RESTITUTION DE LA RENCONTRE



### **Quelle place des territoires dans le développement de l'hydrogène ?**

#### **Retour sur l'atelier du Club Hydrogène Île-de-France (12/06)**

Ce nouvel atelier a permis d'échanger autour des enjeux de développement de la filière, dans un contexte complexe de révision des priorités nationales, de la pertinence des solutions hydrogène dans les mobilités terrestres ou encore des perspectives franciliennes. En effet, avec une industrie lourde moins importante que d'autres régions, le déploiement de l'hydrogène en Île-de-France est fortement conditionné par la réussite effective ou le maintien d'une niche des mobilités lourdes et intensives (en particulier les poids lourds longue distance et les véhicules utilitaires légers) et l'arrivée de l'avion hydrogène. La place des carburants de synthèse, les flux interrégionaux (notamment de carburants aériens durables) et les infrastructures de transport et distribution ont pu faire l'objet de plusieurs débats.

## LIRE LA RESTITUTION DE L'ATELIER



## Optimisation du mix-énergétique

### Replay de la conférence AREC / Améliorons la ville (05/06)

Dans la feuille de route pour la décarbonation du bâtiment, l'installation et l'utilisation de sources d'énergies renouvelables et de récupération est corrélée aux mesures de sobriété et d'efficacité. Elles prennent en compte les produits de construction et du bâtiment, incluant sobriété foncière et constructive, les consommations en phase d'usage, la façon de consommer, mais aussi l'optimisation de la partie ENRR.

Le mix énergétique est l'organisation de la combinaison des différentes sources d'énergies décarbonées. D'autres paramètres entrent en compte, dont l'épuisement des ressources naturelles, l'érosion de la biodiversité, les déchets, le cycle de l'eau. Il est important de considérer les impacts environnementaux sur tout le cycle de vie des produits, systèmes et bâtiments, avec l'analyse du cycle de vie multi-critères (effet de serre, acidification, écotoxicité, eau, déchets...) et l'évaluation biodiversité.

Le recours aux ENRR s'adresse à différentes échelles de production et de distribution, du territoire au bâtiment, analyse le potentiel de sources locales, la capacité d'autoconsommation, le niveau d'autonomie, les réseaux et interactions entre réseaux...

## VOIR LE REPLAY DE LA CONFÉRENCE

## À VOIR AUSSI

10-12/09/24

Assises européennes de la transition énergétique  
*Intervention de l'AREC le 11/09*

**18/09/24** **Rénovation énergétique des bâtiments tertiaires : enveloppe, chauffage, ventilation, climatisation, confort d'été**  
Conférence AREC / Améliorons la ville

**19/09/24** **Accompagner la rénovation énergétique des logements en Île-de-France**  
Formation Les Essentiels de L'Institut Paris Region

**03/10/24** **Sensibiliser aux enjeux de l'hydrogène en Île-de-France**  
Formation Les Essentiels de L'Institut Paris Region

Suivez-nous sur nos réseaux sociaux



Voir également

[Offres d'emploi](#) | [Formations](#) | [Médiathèque](#)

15, rue Falguière - 75740 Paris cedex 15

Tél. : 01 77 49 77 49

Partagez ce numéro sur vos réseaux



Si vous ne souhaitez plus recevoir nos communications, [suivez ce lien](#)